

# Berufsunfähigkeitsversicherung

Die wichtigste Versicherung Ihres Lebens



**// HANNOVERSICHE**

# Schon heute den Lebensstandard sichern – für morgen und übermorgen

Verbraucherschützer empfehlen es seit Langem: Jeder, der von seinem eigenen Arbeitseinkommen lebt, sollte sich gegen Berufsunfähigkeit (BU) absichern. Wir sagen es noch deutlicher: Die Berufsunfähigkeitsversicherung ist die wichtigste Versicherung Ihres Lebens.

## Schützen Sie das Hier und Jetzt.

Ihr bisheriges Leben hat Sie an den Punkt geführt, an dem Sie heute stehen: persönlich, beruflich, finanziell und gesundheitlich. Schützen Sie die Lebenssituation, in der Sie gerade sind. Sorgen Sie dafür, dass Sie Ihr heutiges Leben auch bei einer möglichen Berufsunfähigkeit weiterleben können. Eine Berufsunfähigkeitsrente der Hannoversche bewahrt Sie in einer gesundheitlich ohnehin angespannten Lage vor den größten finanziellen Engpässen.

## Was Sie nicht schützt: Vorurteile wie diese.

### „Aber es trifft doch eher andere!“

Die Zahlen zeigen: Egal, ob jung oder alt, Manager oder Student, Hausmann oder Powerfrau – Berufsunfähigkeit kann jeden treffen, im Beruf genauso wie in der Freizeit oder beim Sport. Schon heute wird jeder Vierte im Laufe seines Lebens berufsunfähig.

### „Der Staat wird schon für mich sorgen.“

Offen gesagt: Das wird er nicht. Bei Berufsunfähigkeit sind wir auf private Vorsorge angewiesen. Die Erwerbsminderungsrente, sofern Anspruch darauf besteht, bewegt sich etwa auf dem Niveau des Bürgergelds. Denn: Wer noch keine fünf Arbeitsjahre in die gesetzliche Rentenversicherung eingezahlt hat, bekommt in der Regel nicht einmal die.

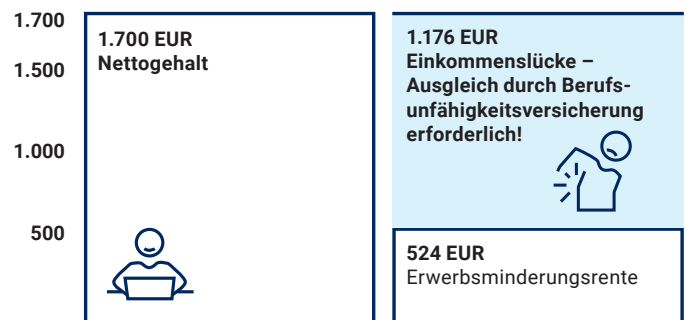
### „Berufsunfähigkeitsversicherung? Brauche ich nicht.“

Vor allem junge Menschen denken so. Doch im Fall der Fälle fehlt ihnen mit einem Mal Monat für Monat ihr gesamtes Einkommen. Wenn es schlimm kommt, alle Jahre bis zur Rente. Dabei sind sie dringend auf laufende Einnahmen angewiesen, um monatliche Kosten wie Miete & Co. zu bedienen.

## Der erste Schritt: Klären Sie, wie viel Sie brauchen.

### Größer als gedacht: die Einkommenslücke.

Stress, Unfall, Krebs, Rückenbeschwerden: Es gibt viele Ursachen, warum Menschen ihren Beruf aufgeben müssen. Plötzlich fehlt das gewohnte Einkommen und es gibt keinen nennenswerten Ersatz. Die staatliche Erwerbsminderungsrente ist viel zu gering – falls man überhaupt Anspruch darauf hat.



Mann, 30 Jahre, ledig, keine Kinder, Angestellter, Bruttogehalt mtl. 2.700 Euro, Nettogehalt mtl. 1.700 Euro, durchschnittliche Erwerbsminderungsrente bei 3 bis 6 Stunden täglicher Erwerbsfähigkeit nach Angaben der Deutschen Rentenversicherung Bund (Stand 2023)

Diese Rechnung ist nur ein allgemeines Fallbeispiel. Mit welcher Einkommenslücke Sie persönlich rechnen müssen, erfahren Sie ganz leicht auf unserer Website.

### Auf den Euro genau: Ihr persönlicher BU-Rechner

Wie stehen Sie finanziell da, falls Sie morgen Ihr Einkommen verlieren? Unser kostenfreier Online-Rechner sagt es Ihnen in wenigen Minuten. So können Sie leicht entscheiden, in welcher Höhe Sie Ihre Berufsunfähigkeitsrente abschließen möchten.

- Ihr monatliches Rest-Einkommen wird individuell für Sie berechnet.
- Einkünfte, Ausgaben, staatliche Hilfen: Alles wird berücksichtigt.
- Anonymität ist garantiert: Ihre Daten werden nicht gespeichert.



[hannoversche.de/bu-bedarf](https://www.hannoversche.de/bu-bedarf)



## Denken Sie auch an die Familie.

Je mehr Sie zur Versorgung Ihrer Liebsten beitragen, umso größer ist Ihre Verantwortung. Immerhin ändert sich mit einer Berufsunfähigkeit die finanzielle Lage der gesamten Familie. Nicht nur, dass weniger Geld zur Verfügung steht: Der Umgang mit einer Krankheit oder den Folgen eines Unfalls erfordert oft noch zusätzliche, größere Ausgaben wie z. B. den Umzug in eine behindertengerechte Wohnung.

Darum bietet die Hannoversche eine Berufsunfähigkeitsversicherung, die auch Ihre Angehörigen mit auffängt. Der Tarif Premium-Exklusiv enthält wertvolle Sonderleistungen bei schwerer Krankheit oder Beeinträchtigung, z. B. Rollstuhlbedarf. Eine solche Entlastung lässt die ganze Familie aufatmen.

### Beispiel aus der Praxis

#### BU-Rente auch bei Teilzeitjob

Eine gute BU-Absicherung erkennen Sie daran, dass viele Leistungen und Klauseln zu Ihrem Vorteil gestaltet sind.

#### Die Situation:

Frau O. arbeitet 39 Stunden pro Woche als Versicherungsangestellte im Außendienst. Nach Geburt ihres Kindes arbeitet sie in Teilzeit 20 Stunden pro Woche weiter. Dann erkrankt sie an einer Depression. Da Frau O. ihren Beruf noch maximal 12 Stunden pro Woche ausüben kann, gilt sie normalerweise nicht als 50 % berufsunfähig. Sie würde also keine BU-Rente erhalten.

#### Unsere Leistung:

Bei der Hannoversche zählt die volle Arbeitszeit, die Frau O. vor der Geburt ihres Kindes hatte („Teilzeitklausel“). Das waren 39 Wochenstunden. Mit den 12 Stunden, die sie jetzt noch arbeiten kann, ist Frau O. daher mehr als 50 % berufsunfähig. Frau O. bekommt von der Hannoversche Berufsunfähigkeitsleistungen.

# Wo immer Sie gerade stehen: Ihre Absicherung passt genau.



**Junge Menschen sind auf günstige Versicherungsbeiträge angewiesen. Selbstständige brauchen für ihre Absicherung spezielle Leistungen. Wir haben für jeden die passenden Tarife und Produktbausteine.**

## **Darum lohnt sich eine frühe Absicherung.**

Sie haben Ihre Karriere noch nicht einmal gestartet – warum schon heute über Berufsunfähigkeit nachdenken? Ganz einfach: Weil Sie schon heute berufsunfähig werden könnten. Ein einziger Unfall beim Sport, mit dem E-Scooter oder auf einer Trekkingtour im Ausland kann alles verändern. Als junger Mensch sind Sie in der Regel so gesund, dass wir Ihnen viel Leistung für wenig Geld bieten können: mit unserem Starter-Tarif.

## **Attraktive Beiträge für Berufseinsteiger**

Gratulation! Sie sind im Berufsleben angekommen, haben Schule, Uni oder Lehre endlich hinter sich. Klar möchten Sie sich vom ersten selbst verdienten Geld etwas gönnen. Und das können Sie – auch mit einer Berufsunfähigkeitsversicherung. Unser Starter-Tarif bietet Ihnen über Jahre hinweg volle Leistung zum reduzierten Beitrag.

## **Der Starter-Tarif für alle bis 35 Jahre**

- 100 % Leistung, reduzierter Beitrag für 5 Jahre: Sie sparen bis zu 70 % Beitrag im Vergleich zum Normaltarif.
- Dynamisch und flexibel: Jährlich steigende Leistungen nach Wunsch, Nachversichern ist möglich.
- Der bei Abschluss erfasste Gesundheitszustand gilt durchgehend bis zur Rente.

## **Beispiel aus der Praxis**

### **Long Covid: berufsunfähig in jungen Jahren**

#### **Die Situation:**

Die junge Kosmetikerin Frau M. ist wegen einer Long-Covid-Erkrankung arbeitsunfähig geschrieben und bekommt von der Hannoversche befristete Leistungen. Als sich ihre Beschwerden nicht bessern, beantragt sie BU-Rente.

#### **Unsere Lösung:**

Der medizinische Gutachter stellt Erschöpfung und kognitive Beeinträchtigungen fest. Die Hannoversche erkennt den Antrag an und zahlt die BU-Rente aus. Frau M. ist heilfroh, sich schon zu Beginn ihres Berufslebens abgesichert zu haben.



## Eltern fördern ihre Kinder

Was können Sie Ihren Kindern Wertvolleres mitgeben als eine Starthilfe für die Zukunft? Die BU-Absicherung ist bei uns bereits im Schulalter möglich. Der frühe Abschluss zahlt sich dauerhaft aus: Sie sichern Ihren Kindern ideale Vertragskonditionen, die für ihr gesamtes Berufsleben Bestand haben:

### BU-Versicherung für Schüler

- Es gelten alle Vorteile des Starter-Tarifs (siehe linke Seite).
- Die Beiträge bleiben niedrig, auch bei einer späteren gegebenenfalls risikoreicheren Berufswahl.
- Schüler/-innen können bereits ab einem Alter von 15 Jahren mit bis zu 1.500 Euro monatlichem BU-Schutz abgesichert werden.



## Der Schutz, den Selbstständige brauchen.

Als Freiberufler genießen Sie nicht einmal den Basisschutz der Angestellten – und tragen noch zusätzlich Verantwortung für ein ganzes Unternehmen.

### „Pflicht zur Umorganisation“: Wir sind auf Ihrer Seite.

Viele Versicherer knüpfen die Berufsunfähigkeit bei Selbstständigen an die Hürde der Umorganisation. Denn Selbstständige können ihr eigenes Unternehmen unter Umständen so umgestalten, dass ihnen trotz gesundheitlicher Einschränkungen ein ausreichendes Tätigkeitsfeld bleibt. Der Inhaber eines Handwerksbetriebs kann z. B. Tätigkeiten auf Angestellte übertragen und von den Angestellten solche Tätigkeiten übernehmen, die er noch ausüben kann.

Die Hannoversche kommt Ihnen hier besonders entgegen. Falls eine Umorganisation ansteht, tragen wir die Kosten mit. In bestimmten Fällen verzichten wir generell darauf, die Umorganisationspflicht zu prüfen. Mehr dazu lesen Sie auf der folgenden Seite.

# Unsere Leistungen: am stärksten, wenn Sie es am meisten brauchen.

**Berufsunfähigkeit kann Sie vor außergewöhnliche Herausforderungen stellen. Als Spezialisten für die Absicherung von Lebensrisiken kennen wir diese Situationen genau – und haben Leistungen entwickelt, die Sie im entscheidenden Moment entlasten.**

## **Leistung bei Arbeitsunfähigkeit (AU)**

Wer krankgeschrieben ist, ist arbeitsunfähig, aber nicht zwangsläufig auch berufsunfähig. Dieser Baustein sorgt dafür, dass bei der Prüfung kein Unterschied zwischen AU und BU gemacht wird: Wer einen ehemals „gelben Schein“ über mindestens sechs Monate einreicht, bekommt die BU-Rente ausbezahlt. Und zwar bis zu 24 Monate, ohne Wenn und Aber.

## **Leistung bei schwerer Krankheit (Dread Disease)**

Diagnose Krebs oder Einschränkungen der Herz- oder Lungenfunktion: Wer daran schwer erkrankt, braucht sofort Hilfe – gerade auch finanziell. Schließlich dauert die Behandlung meist länger als sechs Wochen. Dann aber endet die normale Lohnfortzahlung und es fließt nur noch das reduzierte Krankentagegeld. Mit dieser Klausel erhalten Sie eine Rente in Höhe der vereinbarten Berufsunfähigkeitsrente für die Dauer von 18 Monaten.

## **Anwartschaft auf eine Risikolebensversicherung (RLV)**

Wenn die Familie wächst, wächst auch der Absicherungsbedarf. Dieser Baustein denkt deshalb „in die Zukunft“ und sichert Ihnen das garantierte Angebot der Aufnahme in unsere Risikolebensversicherung ohne erneute Gesundheitsprüfung. Das heißt, bei späterer Geburt oder Adoption eines Kindes können Sie sich deutlich einfacher absichern.

## **Leistung bei Verlust von Grundfähigkeiten**

Bei Verlust der Sehfähigkeit, Sprechfähigkeit oder Hörfähigkeit zahlen wir über 18 Monate eine Rente in Höhe der vereinbarten Berufsunfähigkeitsrente.

## **Umorganisationshilfe (bei Selbstständigen)**

Bei Selbstständigen beteiligen wir uns einmalig an den Umgestaltungskosten bei Umorganisation des Betriebs mit einem Betrag in Höhe von bis zu 20 Monatsrenten (insgesamt maximal 30.000 Euro).

## **Verzicht auf Prüfung der Umorganisation (bei Selbstständigen)**

Die Hannoversche verzichtet ausdrücklich auf die Prüfung einer Umorganisation, wenn die versicherte Person in ihrem Betrieb in den letzten 2 Jahren vor Eintritt der Berufsunfähigkeit durchgehend weniger als 5 Mitarbeiter in Vollzeit beschäftigt hat oder wenn sie eine akademische Ausbildung abgeschlossen hat und in ihrer täglichen Arbeitszeit mindestens zu 90 % kaufmännische und/oder organisatorische Tätigkeiten ausübt.

## **Beispiel aus der Praxis**

### **Verzicht auf Prüfung der Umorganisation**

#### **Die Situation:**

Frau T. ist Tierärztin und aufgrund eines Bandscheibenvorfalles berufsunfähig. Tiere auf den Behandlungstisch zu heben, ist ihr selbst nicht mehr möglich. Sie könnte diese Aufgabe aber auf andere Mitarbeiter übertragen, sodass eine Umorganisation des Betriebs eigentlich zu prüfen wäre.

#### **Unsere Leistung:**

Da Frau T. in ihrer Praxis nur eine weitere Vollzeitkraft und zwei Teilzeitkräfte beschäftigt, verzichtet die Hannoversche auf die Prüfung der Umorganisation. Frau T. erhält daher Leistungen wegen Berufsunfähigkeit.



#### **Hilfen zur Rückkehr ins Berufsleben**

Stellen wir im Rahmen der Nachprüfung die Leistungen wegen Berufsunfähigkeit ein, zahlen wir Ihnen eine Wiedereingliederungshilfe in Höhe von 12 Monatsrenten (insgesamt maximal 15.000 Euro). Sind die Voraussetzungen der Wiedereingliederungshilfe erfüllt, haben Sie zusätzlich die Möglichkeit, eine Schulungshilfe in Anspruch zu nehmen, um sich den veränderten Arbeitsbedingungen anzupassen. Wir ersetzen Kosten einer abgeschlossenen Schulungsmaßnahme bis 3.000 Euro.

#### **Unterstützung im Leistungsfall**

Planen wir die Ablehnung eines Leistungsantrags, erhalten Sie die Möglichkeit und unsere finanzielle Unterstützung, dies von dritter Stelle – beispielsweise durch die Verbraucherzentrale oder Versicherungsberater – neutral überprüfen zu lassen. Wir unterstützen diese externe Beratung mit einem Kostenbeitrag von bis zu 500 Euro.

#### **Wichtiger Tipp im Leistungsfall**

#### **Nennen Sie uns „prägende Tätigkeiten“.**

Im Rahmen Ihres Leistungsantrags beschreiben Sie uns Ihre beruflichen Tätigkeiten. Dabei muss für uns erkennbar sein, welche Teiltätigkeiten zwingend zu Ihrem Beruf gehörten, als Sie diesen noch gesundheitlich unbeeinträchtigt ausüben konnten.

#### **Beispiel aus der Praxis**

Als Bausachverständiger erstellt Herr W. Gutachten im Büro, nimmt aber auf Baustellen auch Bauwerke ab. Nach einem Skiunfall kann er mit seiner Knieverletzung weiter im Büro arbeiten, jedoch keine Baubegehungen mehr durchführen. Die Teiltätigkeit „Abnahme von Bauwerken auf Baustellen“ macht zwar im Vergleich zur Bürotätigkeit einen geringeren zeitlichen Anteil aus, ist aber für die gesamte Arbeitsleistung zwingend erforderlich. Es handelt sich um eine sogenannte prägende Tätigkeit.

Da Herr W. diese länger als 6 Monate nicht ausüben kann, liegt eine Berufsunfähigkeit vor. Deshalb war es wichtig, dass Herr W. uns bei der Leistungsprüfung diese Teiltätigkeit angegeben und deren Bedeutung erklärt hat.

# Auf Ihr Leben zugeschnitten: Wählen Sie Ihren Wunsch-Tarif.

Mit den Tarifbausteinen der Hannoversche sichern Sie sich genau so gegen Berufsunfähigkeit ab, wie es zu Ihrem Leben und zu Ihnen passt. Flexibel, leistungsstark und auch später noch ganz nach Bedarf individuell erweiterbar. Das macht Ihre Absicherung fit für die Zukunft: Ihr Leben ändert sich – Ihr BU-Schutz passt sich an!

	Premium	Premium Plus	Premium Exklusiv
Sofortschutz ab Antragseingang	●	●	●
100 % Rente schon ab 50 % Berufsunfähigkeit	●	●	●
Startalter/Endalter	●	●	●
Jederzeitiges Kündigungsrecht	●	●	●
Verzicht auf abstrakte Verweisung	●	●	●
Weltweiter Versicherungsschutz	●	●	●
Starter-Tarif	●	●	●
Leistung bei Pflegebedürftigkeit	●	●	●
Leistung bei Verlust von Grundfähigkeiten	●	●	●
Flexible Beitragszahlung	●	●	●
Leistungsentscheidung innerhalb von 9 Arbeitstagen	●	●	●
Verkürzter Prognosezeitraum	●	●	●
Rückwirkender Versicherungsschutz	●	●	●
Verlängerungsoption	●	●	●
Nachversicherungsgarantie	●	●	●
Karriereggarantie	●	●	●
Unterstützung im Leistungsfall	●	●	●
Wiedereingliederungshilfe	●	●	●



	Premium	Premium Plus	Premium Exklusiv
Schulungshilfe bei Wiedereingliederung	●	●	●
Umschulungshilfe	●	●	●
Rehabilitationshilfe	●	●	●
Sofortschutz bei Unfall	●	●	●
Besserstellung bei Abschluss eines Studiums	●	●	●
Umorganisationshilfe bei Selbstständigkeit	●	●	●
Besserstellungsgarantie	●	●	●
Beitragsdynamik	●	●	●
Leistungsdynamik	●	●	●
Besserstellung bei Berufswechsel	● (nur Schüler und Studierende)	● (nur Schüler und Studierende)	●
Teilzeitklausel	●	●	●
Leistung bei Arbeitsunfähigkeit (Krankschreibung)	–	●	●
Leistung bei schwerer Krankheit	–	–	●
Leistung bei schwerer Beeinträchtigung (Rollstuhlbedarf)	–	–	●
Anwartschaft auf eine Risikolebensversicherung	–	–	●

Eine Erläuterung zu den Produktbeschreibungen finden Sie in der Produktübersicht auf unserer Website unter [www.hannoversche.de/berufsunfaehigkeitsversicherung](http://www.hannoversche.de/berufsunfaehigkeitsversicherung). Die Produktbeschreibungen sind stark verkürzt wiedergegeben. Maßgebend ist ausschließlich der Wortlaut der Versicherungsbedingungen.

● enthalten – nicht enthalten

# Auch Ihre Liebsten verdienen einen starken Schutz.



**Im Leben ist nicht alles vorhersehbar. Vieles lässt sich organisieren, verändern oder auch planen – aber immer nur im Voraus, nicht rückwirkend! Umso wichtiger ist es, vorzusorgen und sicher zu sein, dass die wichtigsten Menschen und Investitionen für den Fall der Fälle finanziell abgesichert sind.**

#### **Für Partner und Familie: die Risikolebensversicherung**

Schauen Sie auf das Bedeutendste in Ihrem Leben: Ihre Familie. Mit unserer Familienabsicherung sorgen Sie dafür, dass Ihre Liebsten den gemeinsam aufgebauten Lebensstandard halten können, selbst wenn Ihr Einkommen einmal wegfallen sollte.

Sie träumen von dem eigenen Heim, der neuen Küche oder dem neuen Auto? Mit der Kreditabsicherung der Hannoversche sichern Sie Verbindlichkeiten günstig und flexibel ab.

All das kostet wenig, bringt aber viel. Ihre Hinterbliebenen erhalten die vereinbarte Summe und können damit ihren finanziellen Verpflichtungen nachkommen. So kommt zur Trauer nicht auch noch ein unabsehbares finanzielles Risiko hinzu.

**Informieren Sie sich unverbindlich unter 0511 9565-788 – wir beraten Sie gerne!**

## Ihre Vorteile

#### **Planbar und sicher**

Sie wissen genau, womit Sie rechnen können. Die Absicherung beim Marktführer<sup>1</sup> garantiert Ihrer Familie eine sichere Zukunft.

#### **Individuell und anpassbar**

Mit einem unserer Tarife wird Ihr Vertrag auf Ihre Lebenssituation zugeschnitten – und bei Bedarf an veränderte Umstände und Bedürfnisse angepasst.

#### **Günstig und wertvoll**

Schon für den Gegenwert von ca. einem Cappuccino im Monat sind hohe Versicherungssummen möglich, um den schlimmsten aller Fälle zumindest finanziell aufzufangen: den Tod.

#### **Stiftung Warentest empfiehlt:**

„Ein Preisvergleich spart Ihnen womöglich Hunderte Euro im Jahr. Nutzen Sie die Onlinerechner der Versicherer, um sich unverbindliche Tarifangebote einzuholen.“

**Im Test: Unsere RLV<sup>2</sup> ist preisgünstig! Finanztest (02/2023)**

Oder gehen Sie direkt auf [hannoversche.de/risiko](https://www.hannoversche.de/risiko):



<sup>1</sup> Meistverkaufte RLV in Stückzahlen, GDV, Geschäftsjahr 2021  
<sup>2</sup> Basis-Tarif, T1 N10, im Test: 40 RLV-Anbieter

# So geht's weiter: Ihr nächster Schritt.

## Jetzt per Post absichern.



### 1. Einfach Tarif auswählen.

Bei Bedarf sinnvolle Zusatzabsicherungen wählen.



### 2. Einfach Antrag unterschreiben.



### 3. Einfach kostenfrei zurücksenden.

Direkt ab Antragseingang sind Sie bei uns abgesichert!

## Oder bequem online abschließen.

Nutzen Sie einfach unseren Tarifrechner und entscheiden Sie direkt, ob Ihnen unser Angebot gefällt. Bei den Gesundheitsfragen helfen wir Ihnen mit vielen nützlichen Tipps und Extra-Infos, damit Sie schneller zum Ergebnis kommen.



Probieren Sie es einfach aus unter  
[hannoversche.de/berufsunfaehigkeit](https://www.hannoversche.de/berufsunfaehigkeit)



## Sie haben noch Fragen? Wir beraten Sie gerne.



Telefon 0511 9565-420

Mo. bis Fr. 8–20 Uhr, Sa. 10–16 Uhr



E-Mail [beratung@hannoversche.de](mailto:beratung@hannoversche.de)



„Hallo, ich bin Melanie, Ihre virtuelle  
Versicherungsexpertin. Ich unterstütze  
Sie gerne bei Ihrem Online-Antrag.“

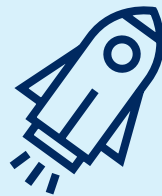
# Das Beste für unsere Kunden. Immer.

Gemacht für Sie und Ihre Liebsten:  
Wir überzeugen mit durchdachten Produkten  
zu fairen Konditionen.



## Grundsolide. Seit jeher.

Keine Börsennotierung,  
kein Zwang zur kurzfristigen  
Gewinnmaximierung: Wir planen und  
wirtschaften langfristig im Sinne  
unserer Kunden – und sind damit seit  
mehr als 145 Jahren erfolgreich.



## Führend. Weil die Leistung überzeugt.

„Top-Platzierungen“ sind wir gewohnt:  
Unsere Produkte, Finanzkraft und  
Services werden immer wieder  
neu verglichen und geprüft – von  
unabhängigen Testern und  
Branchen-Experten.



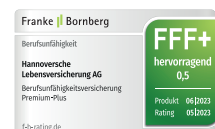
## Faire Preise, Top-Leistung.

Wir kalkulieren so, dass es sich  
für unsere Kunden rechnet.  
Und liegen deshalb bei  
Preis-Leistungs-Vergleichen  
regelmäßig in der Spitzengruppe.

## Ausgezeichnet!



Franke und Bornberg  
„FFF+ hervorragend 0,5“  
Hannoversche Lebensversicherung AG  
Berufsunfähigkeitsversicherung  
Premium Produkt 06/2023  
Rating 05/2023, [www.fb-rating.de](http://www.fb-rating.de)



Franke und Bornberg  
„FFF+ hervorragend 0,5“  
Hannoversche Lebensversicherung AG  
Berufsunfähigkeitsversicherung  
Premium Plus Produkt 06/2023  
Rating 05/2023, [www.fb-rating.de](http://www.fb-rating.de)



Franke und Bornberg  
„FFF+ hervorragend 0,5“  
Hannoversche Lebensversicherung AG  
Berufsunfähigkeitsversicherung  
Premium-Exklusiv Produkt 06/2023  
Rating 05/2023, [www.fb-rating.de](http://www.fb-rating.de)



ASSEKURATA  
Exzellente A++  
Unternehmensqualität Lebensversicherer  
Hannoversche Lebensversicherung AG  
Ausgabe 05/2023  
[www.assekurata-rating.de](http://www.assekurata-rating.de)

**Hannoversche Lebensversicherung AG**  
VHV-Platz 1, 30177 Hannover  
T 0511 9565-420  
[beratung@hannoversche.de](mailto:beratung@hannoversche.de)  
[hannoversche.de](http://hannoversche.de)